

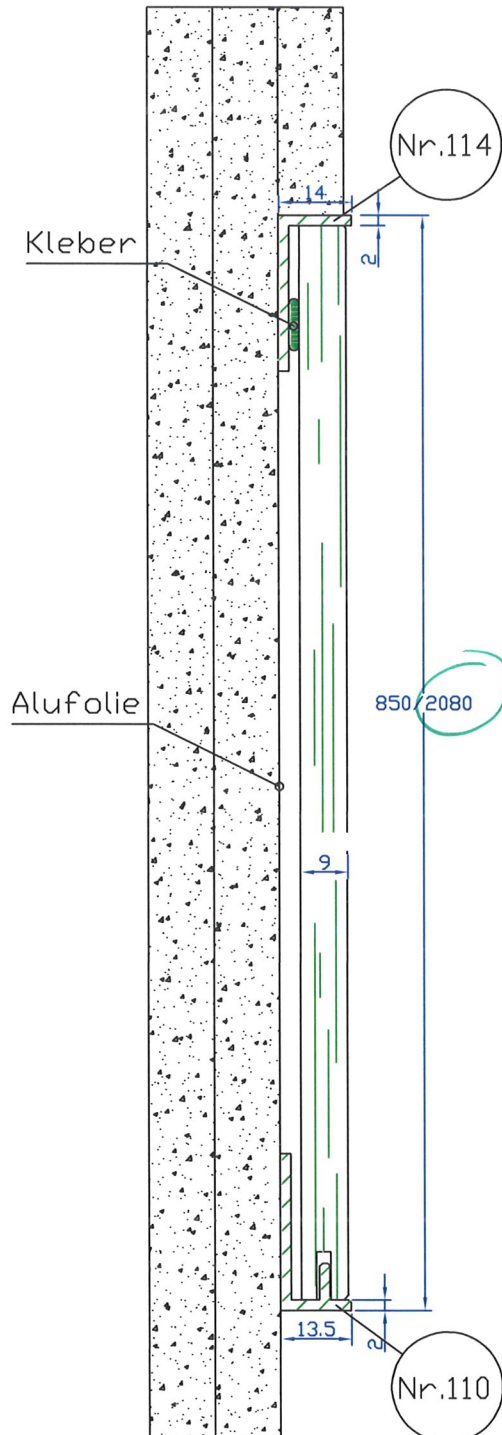
BV: Altötting 201900293

Wandschutz HPL flächenbündig in dritte Lage Rigips integriert

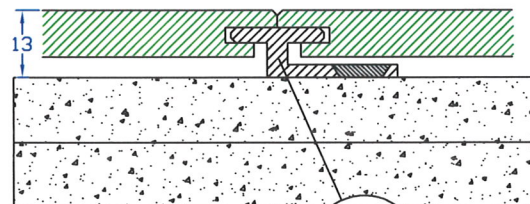
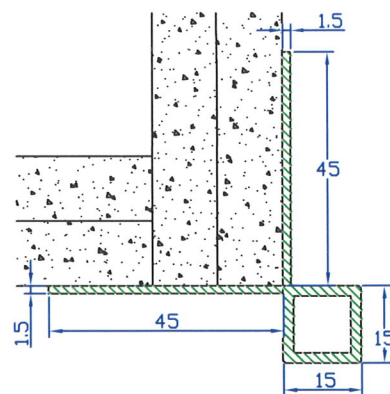
Dekor 9417-60 B-s1,d0

Wandschutzhöhe 850, 2080mm

OK-TÜRZARGE NACH AUF-  
MAß!



Aussenecke V2a



Plattenstoss  
Fugenleiste

Nr.52

FELIX + JONAS ARCHITEKTEN GMBH

Gestalterische Prüfung:

Zur Ausführung Frei

Mit eingetragenen Änderungen

Wiedervorlage

08.10.20 i.A. S. Kern

Datum Unterschrift

Alle Maße sind vor Ort zu prüfen!

Bearbeiten: Eibl 07.10.20

system duplex	
Duplex GmbH	Stand 07/2014
Pfarrer-Steinberger-Straße 18	
94431 Pilsting	
Tel. (09953)9305-0	
Fax.(09953)9305-38	
© Alle Rechte vorbehalten Konstruktionsänderungen bleiben vorbehalten!	

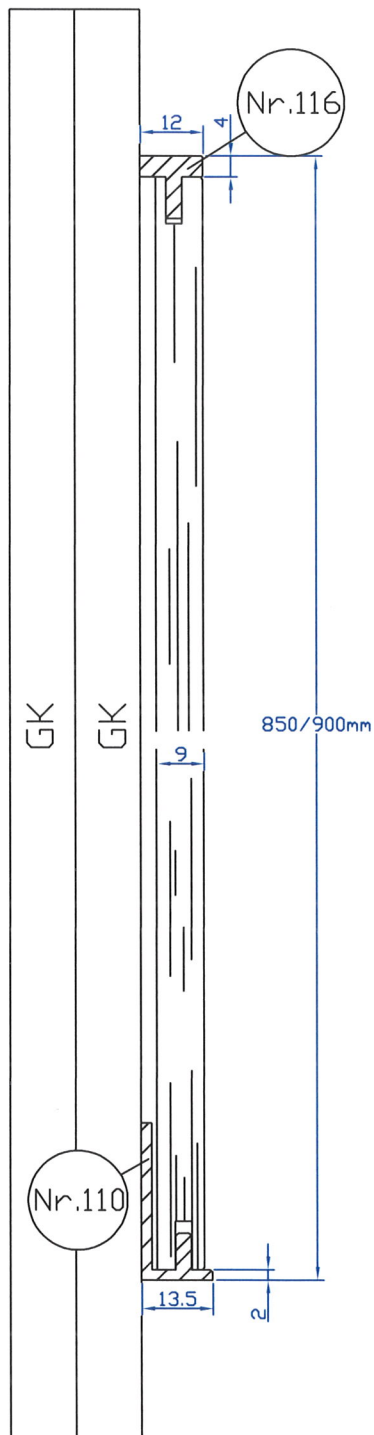


BV: Altötting 201900293

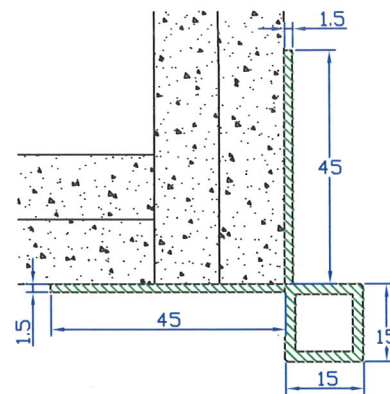
Wandschutz A2 aufgesetzt

Wandschutz W 16 Dekor W 1000 ST9 A2,s1-d0,  
Abschlußleiste eloxiert E6EV1

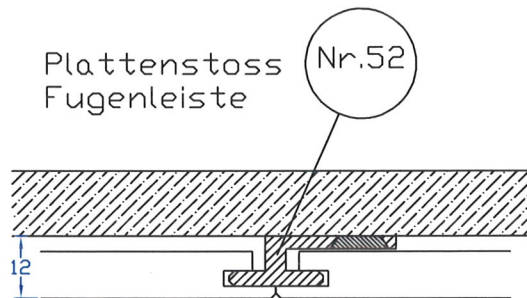
Wandschutzhöhe 850, 900 (ohne obere Abschlußleiste)



Aussenecke V2a



Plattenstoss  
Fugenleiste



FELIX + JONAS ARCHITEKTEN GMBH

Gestalterische Prüfung:

Zur Ausführung Frei

Mit eingetragenen Änderungen

Wiedervorlage


09.10.20 i.A. S. Khan

Datum

Unterschrift

Alle Maße sind vor Ort zu prüfen!

Bearbeiter: Eibl

system duplex			
W 6.1	Duplex GmbH	Stand	21.09.17
	Pfarrer-Steinberger-Straße 18		
	94431 Pilsting		
	Tel. (09953)9305-0		
	Fax (09953)9305-38		
© Alle Rechte vorbehalten, Duplex GmbH Konstruktionsänderungen bleiben vorbehalten!			

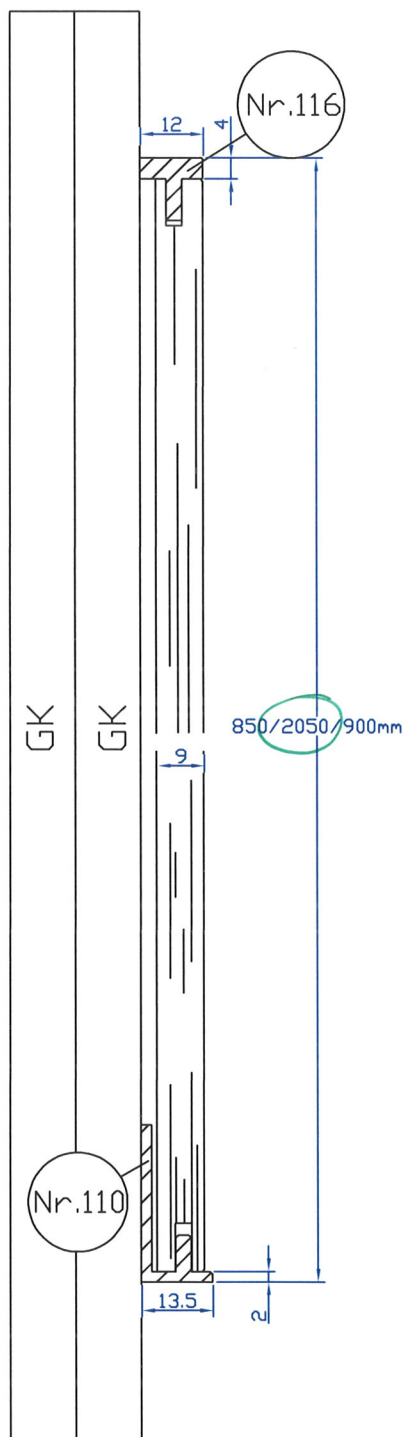
BV: Altötting 201900293

Wandschutz HPL aufgesetzt

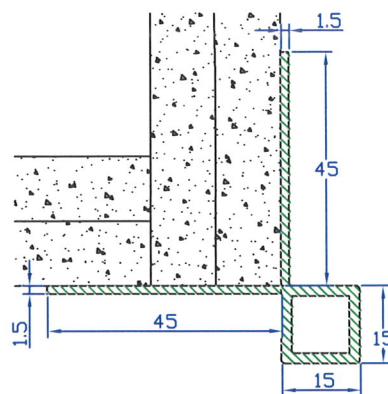
Wandschutz W 6.1 Dekor Resopal 9417-60 B,s1-d0,  
Abschlußleiste eloxiert E6EV1

Wandschutzhöhe 850,2050, 900 (ohne obere Abschlußleiste)

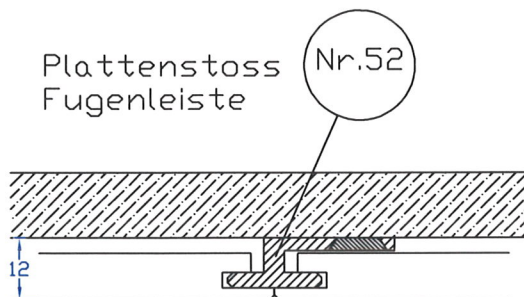
OK - TÜRZARGE NICHT  
AUFTRAB !



Aussenecke V2a



Plattenstoss  
Fugenleiste



FELIX + JONAS ARCHITEKTEN GMBH

Gestalterische Prüfung:

Zur Ausführung Frei

Mit eingetragenen Änderungen

Wiedervorlage

08.10.20 i.A. S./ka

Datum Unterschrift

Alle Maße sind vor Ort zu prüfen!

Bearbeiter: Eibl

system duplex			
W 6.1	Duplex GmbH	Stand	21.09.17
	Pfarrer-Steinberger-Straße 18		
	94431 Pilsting	<i>system duplex</i>	
	Tel. (09953)9305-0		
	Fax.(09953)9305-38		
©	Alle Rechte vorbehalten, Duplex GmbH Konstruktionsänderungen bleiben vorbehalten!		